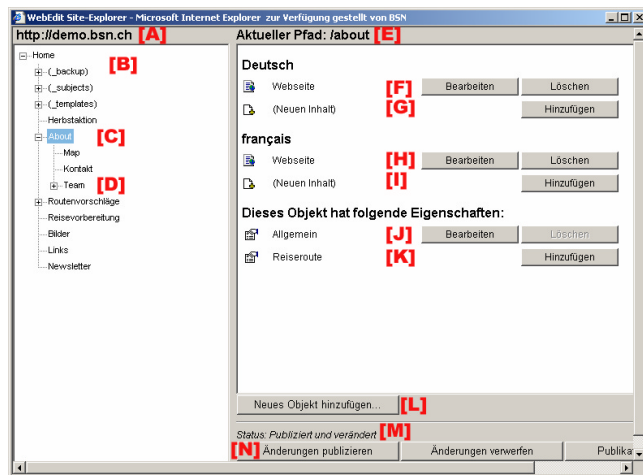


Der Site Explorer

Achtung: Nicht alle Webseiten verfügen über diese Funktion. Ob der Site Explorer vorhanden ist hängt von der WEBEDIT 2.2 Lizenz ab. Der Site Explorer ist sehr praktisch weil alle wichtigen Funktionen auf einen Klick erreichbar sind. Er hat auch den Vorteil dass die gesamte Webseite mit den dazugehörigen Objekten übersichtlich aufgelistet wird.

Site Explorer – ein Überblick



- [A] URL: Hier ist ersichtlich, auf welcher Website man sich befindet.
- [B] Fenster mit Objekten: Hier sind alle Objekte und Unterobjekte der Website aufgelistet. Im weiteren finden sich hier Objekte, die auf der Site nicht sichtbar sind (_backup, _subjects, _templates).
- [C] Ausgewähltes Objekt About: Wir haben das Objekt About ausgewählt, um zu demonstrieren, wie der Site Explorer Objekte darstellt. Das Objekt „About“ hat drei Unterobjekte.
- [D] Objekt „Team“: Das Pluszeichen neben den Objekten bedeutet, dass Unterobjekte existieren. Mit einem Klick auf + wird das Objekt geöffnet und die Unterobjekte aufgelistet.
- [E] Aktueller Pfad: Hier ist ersichtlich, wie der Pfad des Objektes aussieht das gerade angewählt ist.
- [F] Deutsch, Webseite Bearbeiten/Löschen: Von hier aus gelangen Sie mit einem Klick auf „Bearbeiten“ ins Fenster „Seiteninhalte bearbeiten“. Ein Klick auf Löschen öffnet den Assistenten für das Löschen von Inhalten.
- [G] Neuen Inhalt hinzufügen: Von hier aus gelangen Sie mit einem Klick auf „Hinzufügen“ in den Assistenten für neue Inhalte.
- [H] Französisch, Funktion analog deutsch.
- [I] Französisch, Funktion analog deutsch.
- [J] Objekteigenschaften bearbeiten: Ein Klick auf „Bearbeiten“ öffnet das Eigenschaftenfenster mit den allgemeinen Eigenschaften und der Möglichkeit, erweiterte Optionen zu öffnen.
- [K] Reiseroute: Ein Klick auf hinzufügen bewirkt zwei Dinge: Das angewählte Objekt wird in eine Reiseroute umgewandelt, und man kann die Eigenschaften der Reiseroute erfassen.
- [L] Neues Objekt hinzufügen: Ein Klick auf diesen Button führt Sie zum Assistenten für neue Objekte.
- [M] Publikationsstatus: Hier wird der Publikationsstatus des Objektes angezeigt.
- [N] Publikationsmechanismen: Hier haben Sie Zugriff auf die Publikationsmechanismen. Welche dies sind ist abhängig vom Publikationsstatus.